

Mapa de la densitat de la població a Catalunya per municipis (2005)

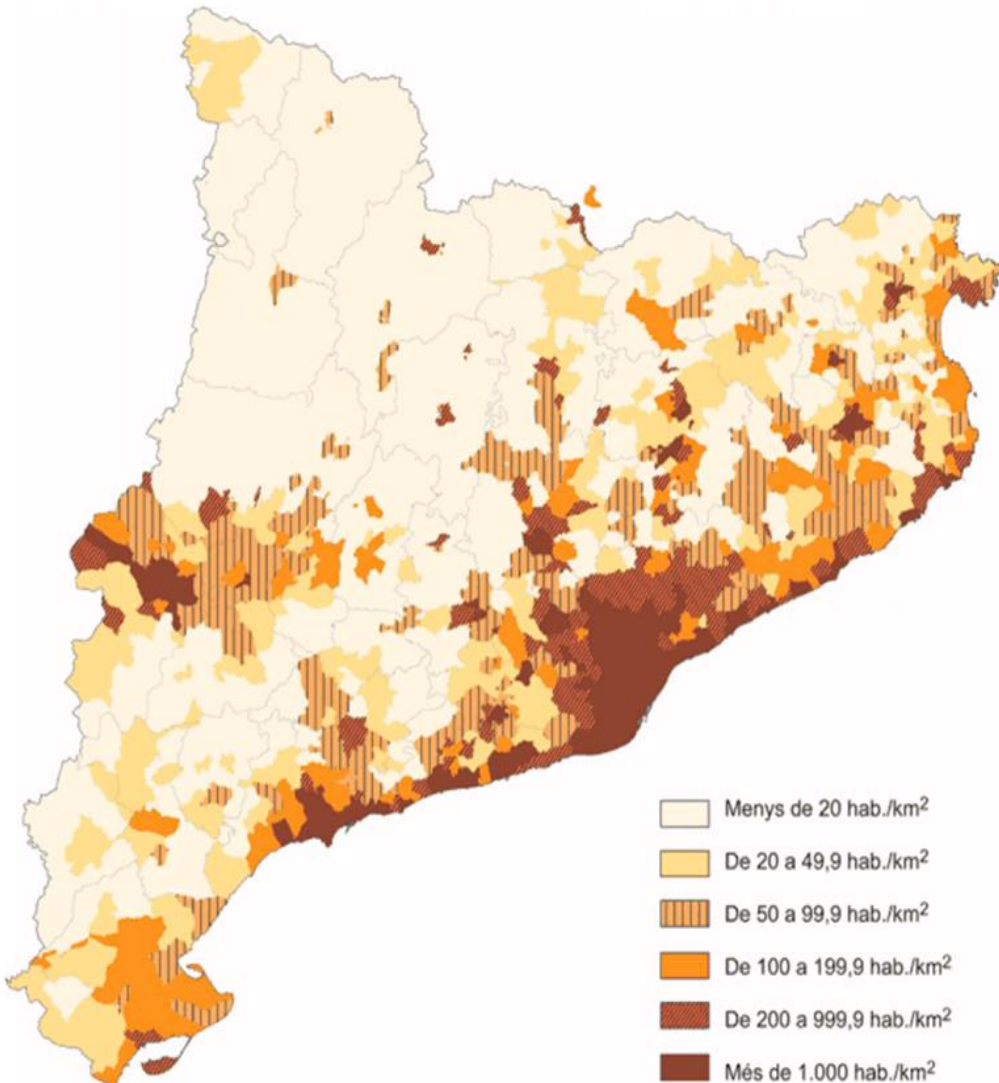
Marina Roselló Dalmau
Marina Teixidó Ferrer
Alba Roig Castro

Índex

1. Descriviu la informació representada en el mapa
2. Definiu els conceptes poblament i densitat de població
3. Descriviu i expliqueu el patró de distribució de la població que s'observa en el mapa d'acord amb l'esquema següent:
 - a. Quins són els eixos i les àrees més poblades? Per què?
 - b. Quines són les àrees amb una densitat de població més baixa? Per què?
4. Expliqueu les característiques del poblament rural a Catalunya.

1. Descriuiu la informació representada en el mapa

Mapa de la densitat de població a Catalunya per municipis (2005)



- ▶ Tipus Temàtic
- ▶ 6 intervals per colors
- ▶ Són del 2005
- ▶ Densitat alta areas de litoral i prelitoral

2. Definiu els conceptes poblament i densitat de població

- ▶ Poblament: és el procés i la forma d'ocupació del territori per part d'un grup humà o població.
- ▶ Densitat de població: variable que mesura la distribució de la població en terme de nombre d'habitants per unitat de superfície, generalment quilòmetres quadrats.

3A. Quins són els eixos i les àrees més poblades?

- ▶ Desigual distribució de la població:
 - Al litoral i prelitoral, sobretot a l'àrea Metropolitana de Barcelona.
 - Les àrees urbanes de Tarragona–Reus, de Girona i de Lleida.
 - La costa i els eixos fluvials del Llobregat i del sistema Congost–Ter.
- Les causes son de tipus:
- Històric i econòmic.
- La costa és una important manera d'atreure la població.

3B. Quines són les àrees amb una densitat de població més baixa?

- ▶ Les comarques del Pirineu i Prepirineu de Lleida, i les comarques de l'interior de Tarragona.
- ▶ Causes:
 - El despoblament d'aquestes comarques al llarg del segle XX.
- ▶ A causa de:
 - La poca rendibilitat del sector agrari.
 - L'atracció exercida per les millors condicions de vida i treball.

4. Expliqueu les característiques del poblament rural a Catalunya.

- ▶ Expliqueu les característiques del poblament rural a Catalunya.
 - Baixa densitat de població en comparació amb l'espai urbà.
 - Poblament rural concentrat.
 - Poblament rural dispers.
 - Poblament rural concentrat característic en:
 - Poblament rural dispers característic en:
 - En l'actualitat l'expansió....